

Connecting people with technology

## IMPACT Max

#clevertouch | [infode@clevertouch.com](mailto:infode@clevertouch.com)



# IMPACT Max

Erhältlich in verschiedenen Größen

65" | 75" | 86"

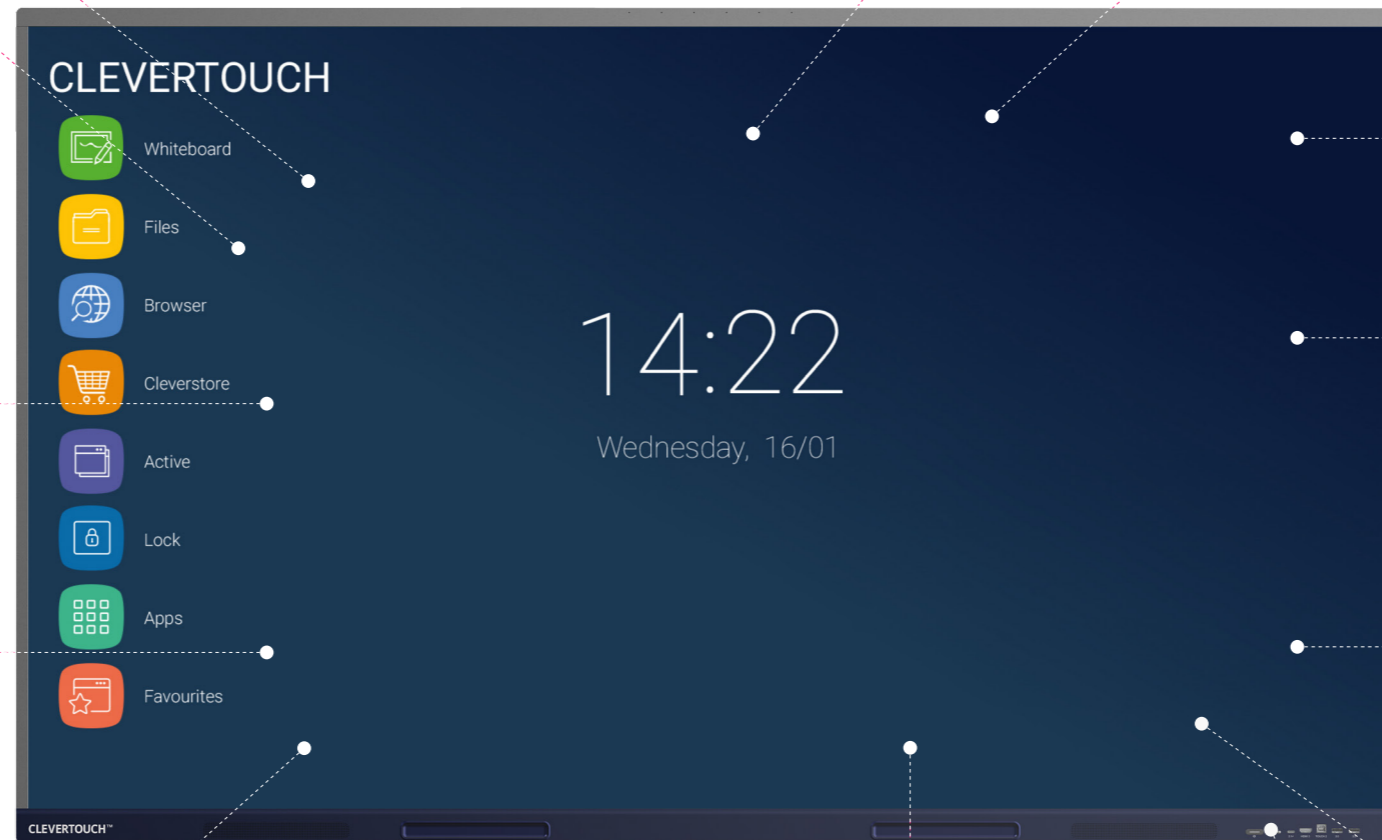
**Audio**  
2 x leistungsstarke 16W Lautsprecher für kristallklare Klangqualität im ganzen Raum.

**Remote Management**  
Anzeigen, Steuern, Aktualisieren und Fehlerbehebung aus der Ferne. Ihr IT-Büro kann an Ihrem Clevertouch-Bildschirm arbeiten, ohne dass Sie ins Klassenzimmer kommen müssen. Somit haben Sie immer die neuesten Versionen von Apps und Software, ohne dass Sie die Dateien installieren müssen.

**Cloud Accounts**  
Synchronisieren Sie sich mit Ihren Cloud-Konten, damit Sie überall und jederzeit arbeiten können.  
 

**High Precision Technology**  
Unsere patentierte Super Glide Touch-Technologie bietet das flüssigste Schreibgefühl auf einem Touchscreen. Es ist so flüssig wie das Schreiben auf einem Whiteboard - ohne Verzögerung. Dank der Fähigkeit, zwischen Handflächen-, Finger- und Stylus-Schreiben zu unterscheiden, müssen Sie die Einstellungen nicht mitten im Schreibfluss ändern.

**Clevershare**  
Bildschirm Spiegelung mit Bildern, Video und Audio.



**LUX 11.0** **NEU**  
Einfach zu bedienende Oberfläche. Intuitive Apps und Gesten, die alltägliche Aufgaben nahtlos ermöglichen.

**Cleverstore 3.0** **NEU**  
Greifen Sie auf Hunderte von kostenlosen Lehr-Apps zu, um den Unterricht noch ansprechender zu gestalten.

**Umfassende Garantie**  
5 Jahre Vor-Ort-Garantie. Keine laufenden Abonnementgebühren.

**Unbegrenzte Whiteboard-Optionen**  
Mit unserem Whiteboard geht Ihnen nie der Platz aus. Mit Rechentools, Handschrift-zu-Text-Erkennung und der Möglichkeit, Bilder und Formen einzufügen, die alle gespeichert, gedruckt oder auf Schülergeräten freigegeben werden können.

**Konnektivität**  
Riesige Konnektivität einschließlich USB-C-Anschluss. Mit USB-C übertragen Sie mit nur einem Kabel - Audio, Video und Touch.

**LYNX Whiteboard**  
Whiteboarding leicht gemacht - mit einer riesigen Auswahl an Stift- und Zeichenwerkzeugen.

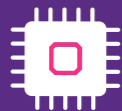
**AirServer**   
Bildschirm Spiegelung.

**Integrierte Lichtsensoren** **NEU**

## Was ist neu?



Eingebautes Array-Mikrofon - alle Unterrichtsstunden können mit Ton aufgenommen werden



4GB RAM  
32GB ROM



USB-C der neuesten Generation mit Lade- und Hardware-Optimierung



2 x 16W Lautsprecher für einen raumfüllenden Sound



**Android 11**  
IMPACT Max is powered by Android 11.

**NEU**



## Schnellstartmenü für den Unterricht

Ihre am häufigsten verwendeten Apps sind mit einer Berührung verfügbar und über das Schnellstartmenü leicht zugänglich.



Die Clevershare App kann kostenlos heruntergeladen werden und ist mit Android-, Windows-, iOS- und Chrome-Geräten kompatibel. Bis zu 50 Geräte können sich mit dem Clevertouch-Bildschirm verbinden und Inhalte teilen - Bilder, Video und Audio. Der Vortragende hat die volle Kontrolle darüber, was geteilt wird. Bis zu 6 Geräte können gleichzeitig angezeigt werden, was die Zusammenarbeit und Beteiligung der Schüler in jeder Unterrichtsstunde erhöht. Jetzt mit Touch-Back-Funktion.



Machen Sie Notizen, erstellen Sie Diagramme oder fügen Sie Bilder hinzu. Ändern Sie ganz einfach die Hintergrundfarbe oder blättern Sie interaktiv zwischen mehreren Seiten. Jetzt auch mit integrierter Handschrift- und Formelerkennung.



Wie bei der Bedienung eines PCs können Sie Dateien durch Doppelklicken auswählen, um sie zu öffnen, sowie diese einfach kopieren, ausschneiden und einfügen. Integration des persönlichen Cloud-Speichers möglich.



Nutzen Sie mit den Browsern IMPACT Max, Chrome und Chromium das Internet, ohne dafür einen Computer zu benötigen.



Der Cleverstore enthält Hunderte von Apps für alle Fächer in verschiedenen Sprachen, einschließlich einer Alphabetisierung. Jede App wird von unserem Team getestet, um sicherzustellen, dass keine Werbung, In-App-Käufe oder unangemessene Inhalte durchkommen. Wir haben uns mit den beliebtesten Entwicklern von Bildungs-Apps zusammengetan, um Ihnen Apps anzubieten, die Sie in Ihrem Klassenzimmer wirklich nutzen können.



Gehen Sie einfach zurück zu den zuletzt verwendeten Apps, indem Sie die Aktiv-Taste drücken - Darstellung von Split-Screen möglich.



Schützen Sie Ihr Clevertouch Touchdisplay mit einem Passwort, indem Sie Lock verwenden.



Hier finden Sie sowohl alle integrierten als auch alle Cleverstore-Apps.



Alle Ihre Lieblings-Apps an einem Ort, einschließlich den Einstellungen.

## Display

Bild diagonale	65" 4K   75" 4K   86" 4K
Bildschirmtyp	TFT LCD - Direct LED Backlight
Bildseitenverhältnis	16:9
Display-Farben	1.07 Billion (10 bit)
Auflösung	4K UHD (3840x2160 @60Hz)
Reaktionszeit	5ms
Bildwiederholrate	60Hz
Betrachtungswinkel	178°
Helligkeit	400 cd/m2
Kontrast	1200:1
Dynamischer Kontrast	5000:1
Glas-Härte	Tempered Glass - Mohs Level 7
Glas-Eigenschaften	Low Parallax 1 mm Air Gap - Heat tempered - Anti Glare & Anti smudge for durability - Super Glide Surface ***
Main Board	Amlogic T982 (SoC)
Lebensdauer	50.000 Stunden
NTSC	65" 72% 75" 72% 86" 68%

## Touchsystem

Sensortyp	High Precision IR Technology
Berührungspunkte	20
Touch-Auflösung	32768x32768 px
Reaktionszeit	5 ms
Touchgenauigkeit	1,5 mm
Min. Objektgröße	3 mm
Touch Tool	Finger, Gesten & Stift
Simultaneous Writing	Ja
Ink In Tools	Ja - Lynx
Stifte im Lieferumfang	2
Stift-Typ	Dual Recognition Stylus
Stift-Halterung	Integrierte magnetischer Stifthalter
Durchmesser der Stiftspitze	3 mm / 7 mm
Erkennung Stift/Finger	Ja
Stiftvarianten	2
Palm Rejection	Ja
Annotation über jede Quelle	Ja
Apps fürs Klassenzimmer inklusive enthalten	Whiteboard, Annotate, Timer, Media Players, Browser, PDF Reader, Bildschirmaufnahme, Spinner, Voting, Mathe-Tools
Kompatibilität	Windows 10, Linux, Mac, Android, Chrome
Tracking Rate	6m/s
Scan Rate	200Hz
Gestensteuerung	Unterstützt Windows, OSX mit zusätzlichem Treiber

## Anschlüsse

OPS Slot	1 - Intel Spec 80Pin
HDMI Eingang	3 (1x frontal, 2x seitlich)
HDMI Ausgang	1 (seitlich)
USB-A 2.0	1 (seitlich)
USB Touch (Typ B)	2 (1x frontal, 1x seitlich)
USB A 3.0 (schnellere Datenübertragung)	4 (2x frontal, 2x seitlich)
USB C (Video, Audio & Touch)	1 (frontal, unterstützt 65W Ladung)
LAN Eingang (RJ45)	1 (seitlich)
LAN Ausgang (RJ45)	1 (seitlich)
RS-232	1 (seitlich)
Wake-on-Lan	Ja
Wireless Adapter 2.0 + WAP	Ja
Clevertouch WiFi Modul	Ja
Bluetooth 5.0	Ja
Displayport Eingang	Nein
VGA Eingang	1 (seitlich)
Audio Eingang	1 (seitlich)
Optischer Ausgang	1 (seitlich)
Kopfhörer (3,5 mm)	1 (seitlich)
Touchausgänge	2
NFC Reader / Writer	Optional
Kamera	Optional
Näherungssensor	Nein
Array Mikrofon	Ja
WiFi	IEEE 802.11a/b/g/n/ac (2.4 und 5 GHz bands)
WiFi Speed	Geeignet für Geschwindigkeiten bis zu 433Mbps

## Betriebssystem

Betriebssystem	Android 11
Systemversion	LUX 11
RAM	4 GB
Interner Speicher	32 GB
CPU	Quad Core A55
GPU	Mali G52MP2
Android Auflösung	4K
Android Modul-Slot	Nein
Integriertes LUX UI	Ja

## Leistung

Stromversorgung	100-240V - 50/60Hz
Leistungsaufnahme (Standby)	≤0.5W
Ultraleises Lüfterloses Design	Ja
Leistungsaufnahme	120W   150W   180W

## Audio

Ausgangsleistung	2 x 16W
Audio Ausgang	Ja
SPDIF / Fibre	Ja
Sound Channel	2
Line Array Mikrofon	Ja
Super Wide Sound	Nein

## Betriebsbedingungen

Betriebstemperatur	0° bis 40°
Temperatur bei Lagerung	-20° bis 60°
Relative Luftfeuchtigkeit	10% bis 90% RH
Luftfeuchtigkeit bei Lagerung	10% bis 90% RH
Höhe	unter 5000 m

## Physikalische Daten

Abmessungen Display (BxHxT)	65" 1488x897x88 mm 75" 1709x1020x88 mm 86" 1957x1160x100 mm
Verpackungsmaße (BxHxT)	65" 1628x1005x208 mm 75" 1863x1148x225 mm 86" 2110x1291x225 mm
Gewicht Display	65" 34,9 kg 75" 47,75 kg 86" 62,9 kg
Gewicht inkl. Verpackung	65" 43,68 kg 75" 61,9 kg 86" 80,6 kg
VESA	65" 600x400 mm 75" 800x600 mm 86" 800x600 mm

## Garantie

Garantie und Upgrade-Optionen variieren ja nach Region. Wenden Sie sich an Ihren Händler vor Ort oder besuchen Sie unsere Webseite [clevertouch.com/about/warranty](http://clevertouch.com/about/warranty)

## Compliance & Zertifizierung

Regulatory Certification	CE, FCC, UL, Energy Star & EEC
--------------------------	--------------------------------



## Installation

Die Installation dieses Produkts sollte von einem qualifizierten Installateur durchgeführt werden. Gebrauch von Komponenten, die nicht von Clevertouch geliefert wurden oder nicht den Mindestanforderungen entsprechen, können die Leistung, Sicherheit und Garantie beeinträchtigen. Weitere Informationen finden Sie unter [clevertouch.com](http://clevertouch.com)

## Features und Softwarelösungen

NUITEQ™ Snowflake	Ja
LYNX™ App mit Online-Unterrichtsplanung	Ja
Cleverstore™ App Store für Education	Ja
Digital Signage	Ja
Clevershare™ Spiegeln Ihres Contents	kostenlos - mit Touchback-Funktion
Personalisierung von Accounts	Ja
Cloud Account	OneDrive, Google Drive
Room Booking	Ja
Whiteboard-Annotation	Ja
Emails versenden	Ja
QR Code scannen zum Abspeichern	Ja
CleverMessage™ - Sofortige Alarmlmeldungen	Ja
Over-the-Air Updates	Ja
Remote Management Of Touchscreens (MDM)	Ja - 5 Jahres-Lizenz

## Lieferumfang

- 1x Clevertouch IMPACT MAX
- 1x 1,5m HDMI-Kabel
- 1x 3m USB-Kabel (A-B)
- 1x 1,5m USB-C-Kabel
- 1x 3m Netzkabel
- 1x Fernbedienung
- 2x Batterien für Fernbedienung
- 2x Stifte (Dual Recognition Stylus)
- 1x Bedienungsanleitung
- 1x Schnellinstallationsanleitung
- 1x Clevertouch WiFi Modul

## Support

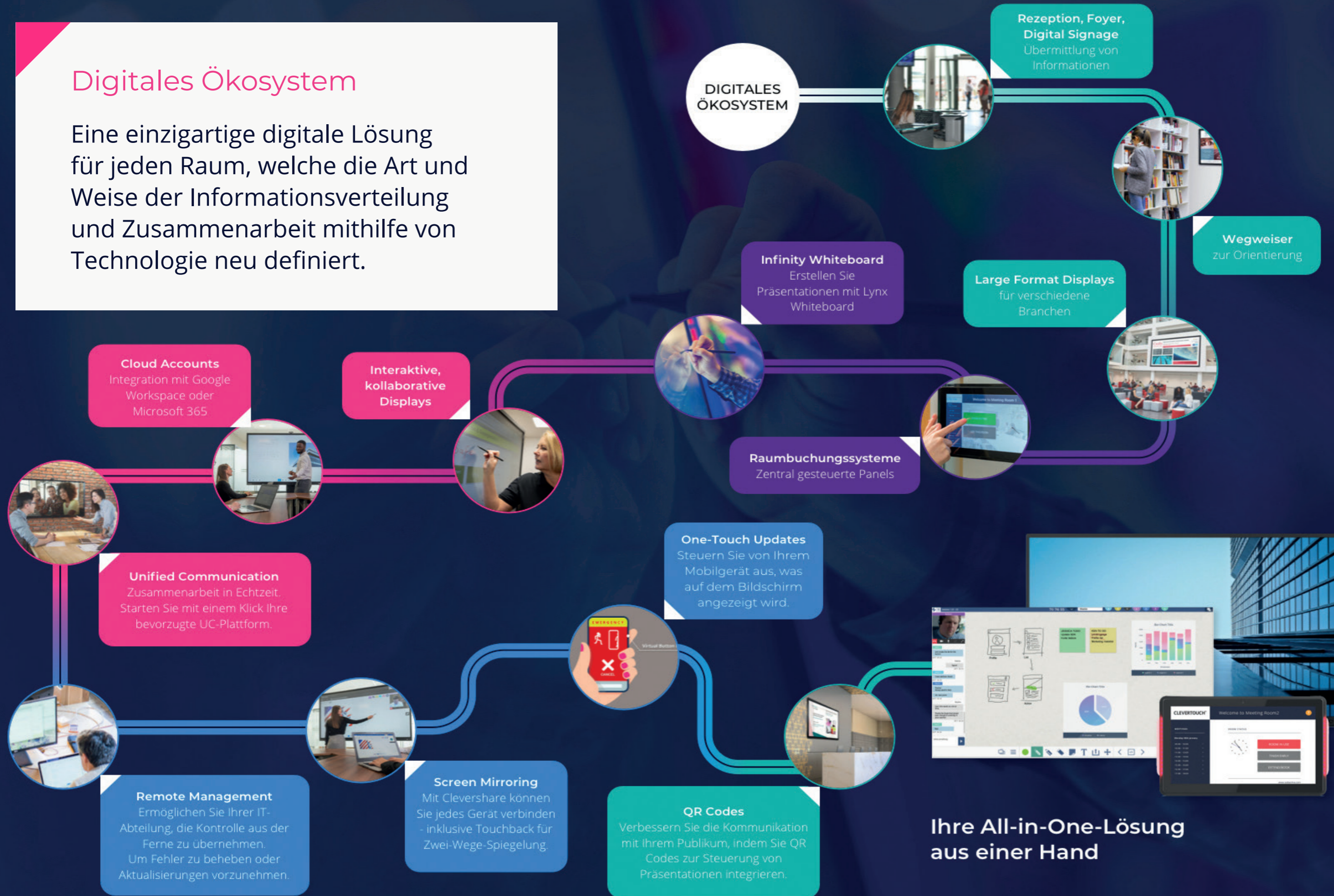
Informationen zu allen Clevertouch-Produkten finden Sie unter: [support.clevertouch.com](http://support.clevertouch.com)

## Statement

Größe und Gewicht variieren je nach Konfiguration und Herstellungsprozess, bitte beziehen Sie sich auf das tatsächliche Produkt. Die Produktbilder dienen nur zur Veranschaulichung und können in Aussehen, Farbe, Größe usw. leicht vom tatsächlichen Produkt abweichen. Die Beschreibung, Abbildungen usw. können sich entsprechend den neuesten Produktspezifikationen und -leistungen ändern. Sollte eine Änderung des Dokuments notwendig werden, kann dies ohne schriftliche Mitteilung aktualisiert werden.

# Digitales Ökosystem

Eine einzigartige digitale Lösung für jeden Raum, welche die Art und Weise der Informationsverteilung und Zusammenarbeit mithilfe von Technologie neu definiert.



Über uns

## Wer ist Clevertouch

Clevertouch Technologies wurde 2009 gegründet und war das erste interaktive Touchdisplay auf dem Bildungsmarkt.

Clevertouch Technologies hat weltweit Niederlassungen in Großbritannien, Finnland, Schweden, den Niederlanden, den USA und Australien, was unsere Position als globale Marke für interaktive Touchdisplays auf dem globalen Bildungsmarkt bestätigt. Durch die Partnerschaft mit führenden Technologiemarken wie Intel, Logitech, LYNX Whiteboard, DisplayNote und NUIEQ Snowflake ist IMPACT Max die ideale Lösung für Klassenräume und darüber hinaus. Clevertouch Technologies, dessen Wurzeln bis in die 1920er Jahre zurückreichen und das sich seit jeher in Familienbesitz befindet, ist nun Teil der in den USA ansässigen Boxlight Inc.



**Bett Awards Finalist**  
2018 & 2019  
Digital Devices



**AV News Awards Winner 2018, 2019 & 2020**  
Collaboration Innovation / Product of the Year 2018 & 2020  
AV Display Innovation of the Year 2019



**ISTE and Infocomm Best of Show Awards Winner**  
Tech and Learning 2018, 2019, 2020  
AV Technology 2019 & 2020  
Installation 2020



**ISE Best of Show Winner 2020**  
Installation Award  
AV Technology Award



**AV Awards Winner**  
Interactive Screen of the Year 2016, 2017 & 2019  
Manufacturer of the Year 2015



**Inavation Awards Winner 2018 & 2019 & 2021**  
Technology for Collaboration and Conferencing Interactive  
Display Product / Best Business Growth 2021



## Warum Clevertouch Technologies?

- ✓ Zuverlässige Marke
- ✓ Keine laufenden Kosten
- ✓ Kostenlose Schulungen
- ✓ Teil eines digitalen Ökosystems von Produkten – steuern Sie alle Geräte von einer Online-Plattform
- ✓ Unterstützt Fernunterricht
- ✓ Engagiertes Support-Team
- ✓ Kostenlose Updates und neue Funktionen

**CLEVERTOUCH®**

TECHNOLOGIES

by Boxlight®

clevertouch.com



Kontaktieren  
Sie uns!

[infode@clevertouch.com](mailto:infode@clevertouch.com)